



POMPE ING. CALELLA

www.pompecalella.it

PRODUCERS SINCE 1939

info@pompecalella.it

Pompe centrifughe per liquidi puliti serie "C"

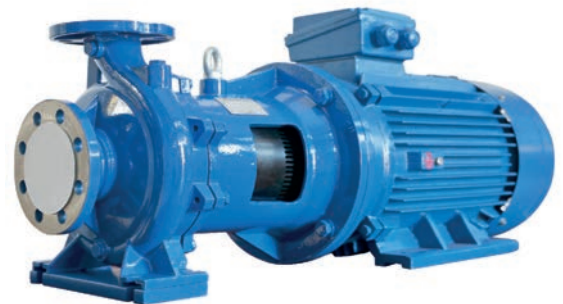
*End suction centrifugal pumps
for clean liquids*



Pompe normalizzate EN 733 serie CS



Norm pumps EN 733 series CS



TIPOLOGIA

- Pompa centrifuga di processo normalizzata EN733 (DIN24255).
- Tenute meccaniche DIN 24960 (ISO 3069).
- Flangiatura standard UNI 2236 PN 10.
- A richiesta giunto elastico spaziatore.

COSTRUZIONE

- Corpo, coperchio e girante in ghisa G25, bronzo o AISI 316.
- Albero rotore in AISI 431.
- Cuscinetti a sfere lubrificati a grasso o con oliatore a livello costante.
- Tenute meccaniche personalizzabili nei materiali e nel tipo di raffreddamento.

ESECUZIONI

- Con supporto indipendente accoppiata a mezzo giunto elastico su basamento metallico comune a motore con piedi normalizzato.
- Con lanterna ed albero ad innesto accoppiata a motore normalizzato flangiato.
- Monoblocco con motore ad asse prolungato.

IMPIEGHI

- Rifornamento idrico per uso sia civile sia industriale.
- Impianti di irrigazione a pioggia.
- Impianti di condizionamento.
- Convogliamento condensa.
- Acqua surriscaldata.
- Trattamento acque in genere.
- Acque marine e saline.

TIPOLOGY

- Centrifugal process pump according to EN 733 (DIN24255) norms.
- Mechanical seals DIN 24960 (ISO 3069).
- Flanges UNI 2236 PN 10.
- Spacer elastic joint on demand.

CONSTRUCTION

- Cast iron G25 casing, cover and impeller Bronze, or AISI 316 stainless steel.
- AISI 431 shaft.
- Grease or oil lubricated ball bearings.
- Custom-made mechanical seal for metallurgy and cooling.

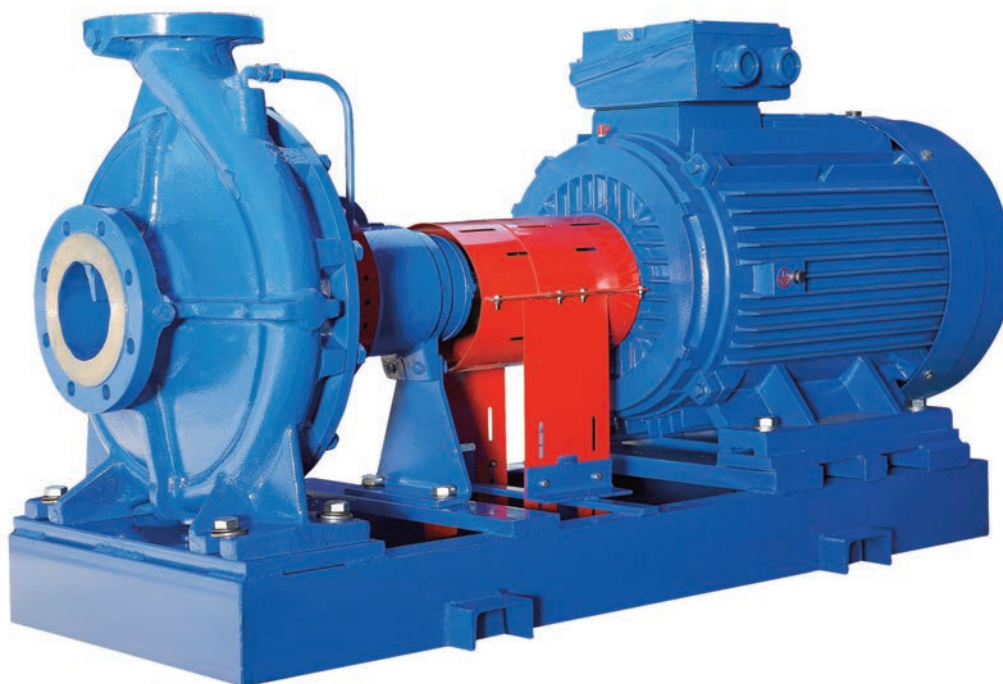
VERSIONS

- Independent frame with grease lubricated bearings coupled with elastic joint to a standardized motor.
- With lantern for coupling to flanged standardized motor.
- Close coupled with special motor.

USES

- Recirculating plants both civil and industrial.
- Sprinkler irrigation systems.
- Air conditioning.
- Condensate water.
- Hot water.
- Water treatment in general.
- Salt or marine water.

Pompe normalizzate EN 22858 serie CI *Norm pumps EN 22858 series CI*



TIPOLOGIA

- Pompa centrifuga di processo normalizzata EN22858, ISO2858-5199, DIN 24256
- Flangiatura standard UNI EN 1092-1 PN16
- A richiesta giunto elastico spaziatore

COSTRUZIONE

- Corpo, coperchio e girante in ghisa, AISI 316, duplex, superduplex, Hastelloy, Monel, Durimet
- Albero in AISI 316L
- Cuscinetti lubrificati ad olio
- Tenute meccaniche con materiali e flussaggio di ogni tipo e nel tipo di raffreddamento.

ESECUZIONI

- Con supporto Indipendente accoppiata a mezzo giunto elastico su basamento metallico comune a motore con piedi normalizzato.
- Con supporto indipendente accoppiate con giunto elastico e lanterna a motore flangiato normalizzato

IMPIEGHI

- Rifornimento idrico per uso sia civile sia industriale
- Impianti di irrigazione a pioggia
- Impianti di condizionamento
- Convogliamento condensa
- Acqua surriscaldata
- Trattamento acque in genere
- Acque marine e saline
- Trattamento prodotti chimici compatibili

TPOLOGY

- Centrifugal process pump according to EN 22858, ISO2858-5199, DIN 24256 norms
- Flanges UNI EN 1092-1 PN16
- Spacer elastic joint on demand

CONSTRUCTION

- Casing, cover and impeller in Cast iron, AISI 316, duplex, superduplex, Hastelloy, Monel, Durimet
- AISI 316L shaft
- Oil lubricated bearings
- Mechanical seal with all type of material and flushing

VERSIONS

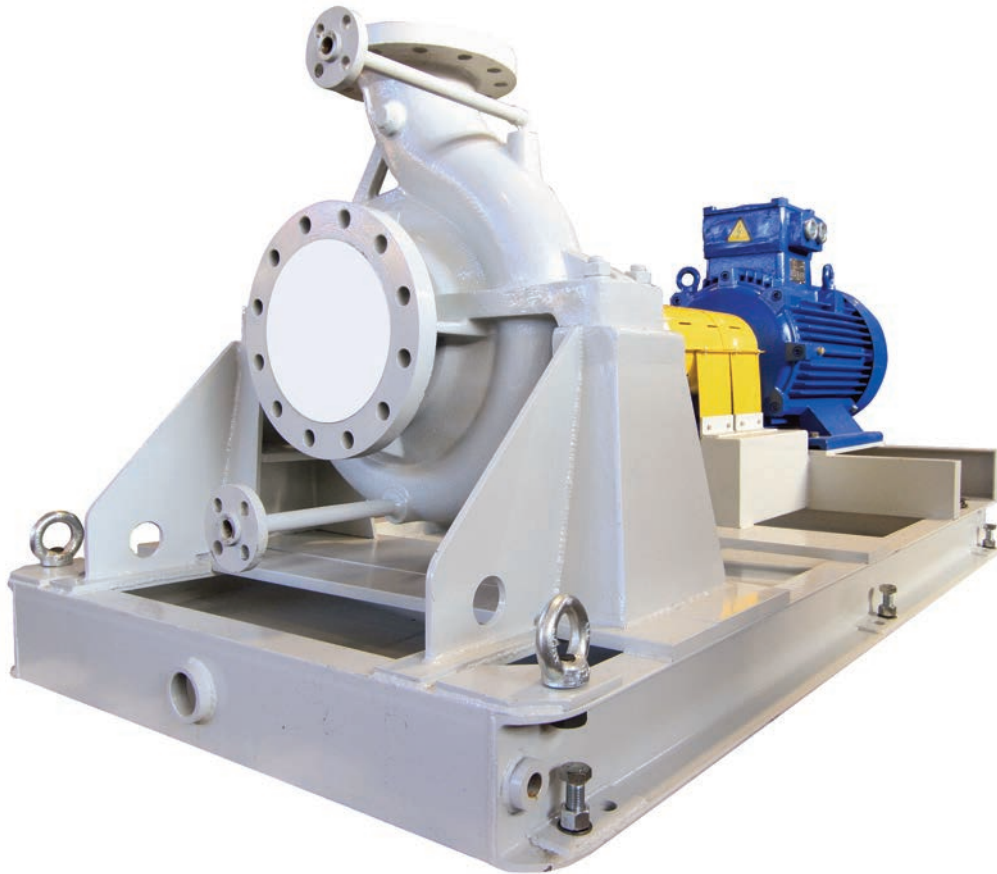
- Independent frame coupled with elastic joint to a standardized motor
- With lantern for coupling to flanged standardized motor

USES

- Recircling plants both civil and industrial
- Sprinkler irrigation systems
- Air conditioning
- Condensate water
- Hot water
- Water treatment in general
- Salt or marine water
- Treatment suitable chemical products

Pompe API 610 serie CSA

Norm pumps API 610



TIPOLOGIA

Le pompe di processo della serie CSA hanno un design specifico e sono generalmente impiegate per il pompaggio di fluidi all'interno di processi complessi come quelli petrolchimici.

Sono costruite in accordo alle normative API 610, pertanto sono realizzate secondo standard di robustezza che consentono una lunga durata di utilizzo e di rispondere alle esigenze di moltissime applicazioni critiche.

Con queste pompe è possibile trattare fluidi caldi o freddi, puliti o con piccole percentuali di particelle in sospensione.

La costruzione è speciale e differente dalle pompe di impiego comune.

COSTRUZIONE

Corpo

- Lunga durata
- In accordo ad API 610
- Per basse portate a singola aspirazione, per alte portate a doppia aspirazione.

Girante

- Alta efficienza di tipo chiuso
- Ampio arco di utilizzo operativo
- Bilanciata staticamente e dinamicamente in accordo alla norma ISO 1940 classe 2.5.

TYOLOGY

Series CSA process pumps are special type of pumps generally used for pumping fluids in complicated processes such as petrochemical processes. They manufactured according to API-610 standard.

Their long endurance life, reliable and robust construction make them suitable to meet requirements of most demanding critical applications. Hot or cold fluids, fluids without particles or fluids with small amount of particles pumped with these pumps.

Mechanical construction is different than that of conventional pumps and they are specially designed.

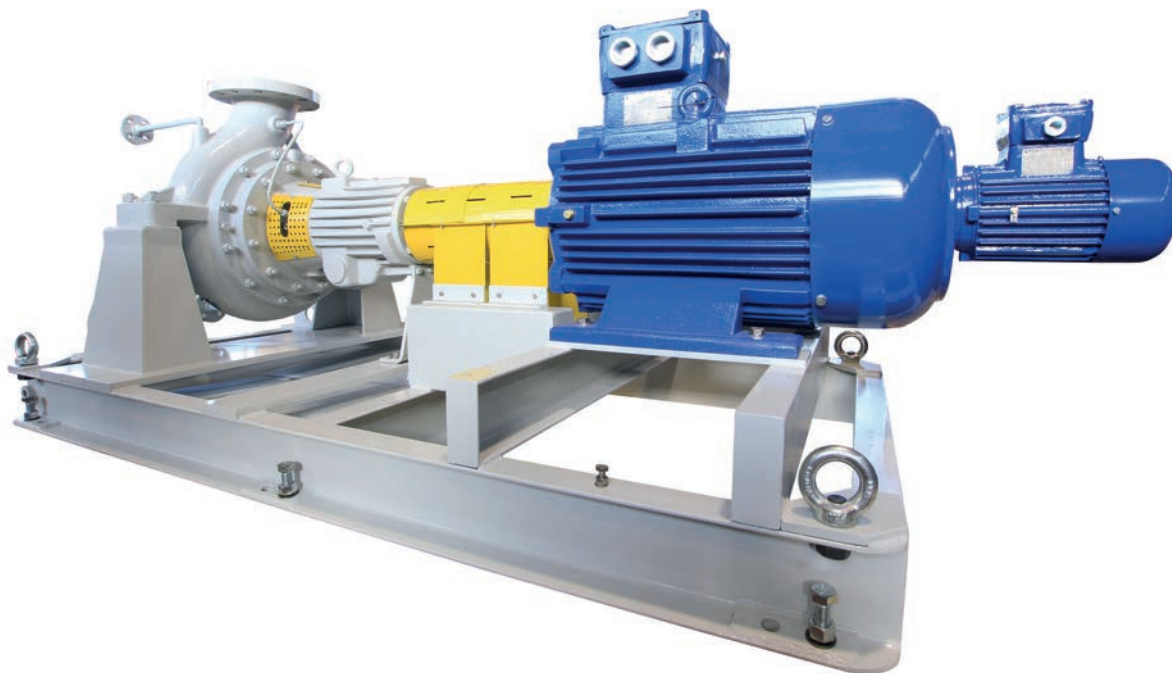
CONSTRUCTION

Casing

- Long life
- Complies with API 610 standard
- For low capacity values end suction type, for higher capacities double suction type
- Pump flanges according to ANSI or DIN norms.

Impeller

- High efficiency, closed type
- Wide operating range
- Statically and dynamically balanced according to ISO 1940 class 2.5



TENUTA MECCANICA

- In accordo a normativa API 682 (ISO 21049) singola o doppia a cartuccia.
- Possibilità di molteplici flussaggi e sistemi di raffreddamento con standard API/ ISO.

Anelli di usura

- Corpo e girante possono essere attrezzati con anelli di usura.
- Gli anelli sono sostituibili.
- Realizzati con durevoli materiali con superfici indurite.

Albero

- Costruzione enormemente robusta.
- Diametro generoso per minimizzare la flessione in cattive condizioni di impiego.
- Realizzabile in differenti metallurgie.

Cuscinetti

- Costruzione enormemente robusta con angolo di contatto di 40°C
- Sede dei cuscinetti durevole, robusta realizzata in accordo a Norme API 610.
- Lubrificazione ad olio. Per alte temperature è applicato un sistema di raffreddamento addizionale.

Basamento

- Costruzione estremamente robusta con scivolo e vasca di raccolta perdite, ancoraggi di sollevamento e sistema di regolazione allineamento in accordo alle specifiche API.

IMPIEGHI

- Impianti petrolchimici
- Industrie chimiche
- Cartiere
- Impianti di energia
- Raffinerie
- Industrie del ferro e dell'acciaio

MECHANICAL SEAL

- According to API 682 (ISO 21049) single or double cartridge type.
- Various API / ISO shaft seal cooling systems applicable.

Wear rings

- Casing and impeller can be fitted with wear rings.
- Wear rings are replaceable.
- Made of durable, surface hardened material.

Shaft

- Heavy duty.
- Large shaft diameters for low deflection in bad conditions of working
- Available in different material grades.

Bearings

- Heavy duty with 40° angle of contact.
- Bearing housings are heavy duty type, stable and designed according to API 610.
- Bearings are oil lubricated. For high temperature applications additional cooling systems applied.

Base plate

- Base plates are heavy duty type and have leakage collection reservoirs and lifting eyelets according to API specifications.

USES

- Petrochemical plants
- Chemical industry
- Paper industry
- Power plants
- Oil refineries
- Iron and steel industry