



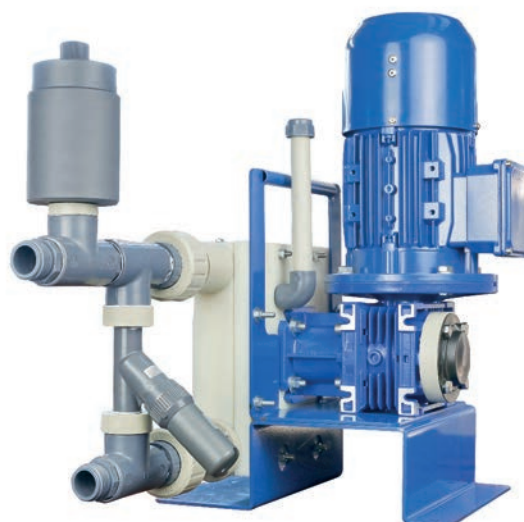
## Pompe peristaltiche autoadescenti Selfpriming peristaltic pumps



VISA 15 con smorzatore di pulsazione.  
VISA 15 with pulsation Dampener.



VISA 10 alimentare.  
VISA 10 for food.



VISA 15 con valvola di sicurezza by-pass tarabile.  
VISA 15 with safety by-pass adjustable valve.

**Costruzione:** Pompa peristaltica autoadescente e reversibile brevettata costruita in materiale plastico con albero rotore accoppiato a riduttore di giri e motore elettrico unificato. Per ottenere una portata variabile possibile dotare la pompa di variatore meccanico, di motore servoventilato ed inverter separato o anche di motore ad inverter integrato. La pompa può girare a secco. La sostituzione del tubo di lavoro è semplificata e veloce.

**Materiali:** Voluta, asse rotante, rulli prementi e di guida in Nylon alta densità, albero in AISI 420, tubo di lavoro in elastomero termoplastico a base polipropilenica a norma alimentare FDA. La pompa non ha sistemi di tenuta meccanica.

**Applicazioni:** Trasferimento e dosaggio fluidi viscosi, acidi o alimentari fino a 80° C non contenenti particelle abrasive. Pressione massima 1.5 Bar e portate oltre 20 m<sup>3</sup>/h

**Impieghi:** Paste, prodotti chimici acidi e basici, vernici, latte di calce, coloranti, sapone, schiuma, adesivi, lattici, colle, liquidi fertilizzanti, flocculanti, bagnoshiuma, creme di bellezza, detersivi, appretti. Vino, mosto, cioccolato, marmellata, oli alimentari, succhi di frutta, miele, caramello, derivati del latte, sciroppi, melassa, maionese, mangimi liquidi per animali.

**Construction:** Patented peristaltic selfpriming and reversible pump made of composite material with shaft joint to a gear worm reducer and UNEL electric motor. Variable flow is obtained with mechanical speed variator or an inverter. Dry running allowed. Quick and simple working hose replacement.

**Materials:** High density nylon casing, rotating wheel, forcing and guide rollers, AISI 420 shaft, thermoplastic polypropylene elastomer working hose FDA certified. The pump is mechanical seal less.

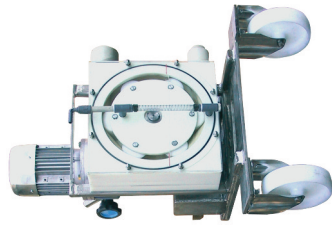
**Applications:** Handling and dosing viscous and acid or alimentary fluids up 80° C not containing any abrasive particles. Max working pressure 1.5 Bar, flow over 20 m<sup>3</sup>/h.

**Main field of use:** Pastes, acid and basic chemical fluids, paints, lime milk, dyes, soaps, foam, adhesives, latex, glues, fertilising liquids, flocculent, bubble bath, beauty creams, cleansing, dressing. Wine, grape must, chocolate, jam, food oils, fruit juice, honey, purée, caramel, milk deviates, syrups, molasses, mayonnaise, liquid animal food.

Pompa Pump	Bocche Mouths	MOTORE - ENGINE		RIDUTTORE / VARIATORE - GEAR / DRIVE			
		kW	Poli Poly	50 Hz		60 Hz	
				RPM	l/h	RPM	l/h
<b>10</b> 0,03 l/giro	<b>3/4"</b>	<b>0,37</b>	4	47	<b>85</b>	56	<b>102</b>
				56	<b>101</b>	67	<b>121</b>
				70	<b>126</b>	84	<b>151</b>
				93	<b>167</b>	112	<b>201</b>
			2	<b>112</b>	<b>202</b>	<b>134</b>	<b>242</b>
			4	140	<b>252</b>	168	<b>302</b>
				187	<b>337</b>	224	<b>404</b>
			4	11 - 67	<b>20 - 121</b>	13 - 80	<b>24 - 145</b>
				17 - 100	<b>31 - 180</b>	20 - 120	<b>37 - 216</b>
				22 - 133	<b>40 - 239</b>	26 - 160	<b>48 - 287</b>
34 - 200	<b>61 - 360</b>	41 - 240		<b>73 - 432</b>			
<b>15</b> 0,085 l/giro	<b>1"</b>	<b>0,55</b>	4	47	<b>240</b>	56	<b>288</b>
				56	<b>286</b>	67	<b>343</b>
				70	<b>357</b>	84	<b>428</b>
				93	<b>474</b>	112	<b>569</b>
			2	<b>112</b>	<b>571</b>	<b>134</b>	<b>685</b>
			4	140	<b>714</b>	168	<b>857</b>
				187	<b>954</b>	224	<b>1.144</b>
			4	8,5 - 50	<b>43 - 255</b>	10 - 60	<b>52 - 306</b>
				11 - 67	<b>56 - 342</b>	13 - 80	<b>67 - 410</b>
				17 - 100	<b>87 - 510</b>	20 - 120	<b>104 - 612</b>
22 - 133	<b>112 - 678</b>	26 - 160		<b>135 - 814</b>			
34 - 200	<b>173 - 1020</b>	41 - 240	<b>208 - 1224</b>				
<b>25</b> 0,4 l/giro	<b>1"1/2</b>	<b>1,1</b>	4	47	<b>1.128</b>	56	<b>1.354</b>
				56	<b>1.344</b>	67	<b>1.613</b>
				70	<b>1.680</b>	84	<b>2.016</b>
				93	<b>2.232</b>	112	<b>2.678</b>
			2	<b>112</b>	<b>2.688</b>	<b>134</b>	<b>3.226</b>
			4	140	<b>3.360</b>	168	<b>4.032</b>
				187	<b>4.488</b>	224	<b>5.386</b>
			4	13 - 48	<b>312 - 1152</b>	16 - 58	<b>374 - 1382</b>
				18 - 63	<b>432 - 1512</b>	22 - 76	<b>518 - 1814</b>
				27 - 95	<b>648 - 2280</b>	32 - 114	<b>778 - 2736</b>
36 - 127	<b>864 - 3048</b>	43 - 152		<b>1037 - 3658</b>			
54 - 190	<b>1296 - 4560</b>	65 - 228		<b>1555 - 5472</b>			
<b>35</b> 1 l/giro	<b>2"</b>	<b>1,5</b>	4	47	<b>2.820</b>	56	<b>3.384</b>
				56	<b>3.360</b>	67	<b>4.032</b>
				70	<b>4.200</b>	84	<b>5.040</b>
				93	<b>5.580</b>	112	<b>6.696</b>
			2	<b>112</b>	<b>6.720</b>	<b>134</b>	<b>8.064</b>
			4	140	<b>8.400</b>	168	<b>10.080</b>
				187	<b>11.220</b>	224	<b>13.464</b>
			4	13 - 48	<b>780 - 2880</b>	16 - 58	<b>936 - 3456</b>
				18 - 63	<b>1080 - 3780</b>	22 - 76	<b>1296 - 4536</b>
				27 - 95	<b>1620 - 5700</b>	32 - 114	<b>1944 - 6840</b>
36 - 127	<b>2160 - 7620</b>	43 - 152		<b>2592 - 9144</b>			
2	54 - 190	<b>3240 - 11400</b>	65 - 228	<b>3888 - 13680</b>			
<b>35D</b> 1,8 l/giro	<b>3"</b>	4	4	70	<b>7.560</b>	84	<b>9.072</b>
				93	<b>10.044</b>	112	<b>12.053</b>
				140	<b>15.120</b>	168	<b>18.144</b>
				187	<b>20.196</b>	224	<b>24.235</b>
		5,5	4	8,5 - 50	<b>918 - 5400</b>	10 - 60	<b>1102 - 6480</b>
				11 - 67	<b>1188 - 7236</b>	13 - 80	<b>1426 - 8683</b>
				17 - 100	<b>1836 - 10800</b>	20 - 120	<b>2203 - 12960</b>
				22 - 133	<b>2376 - 14364</b>	26 - 160	<b>2851 - 17237</b>

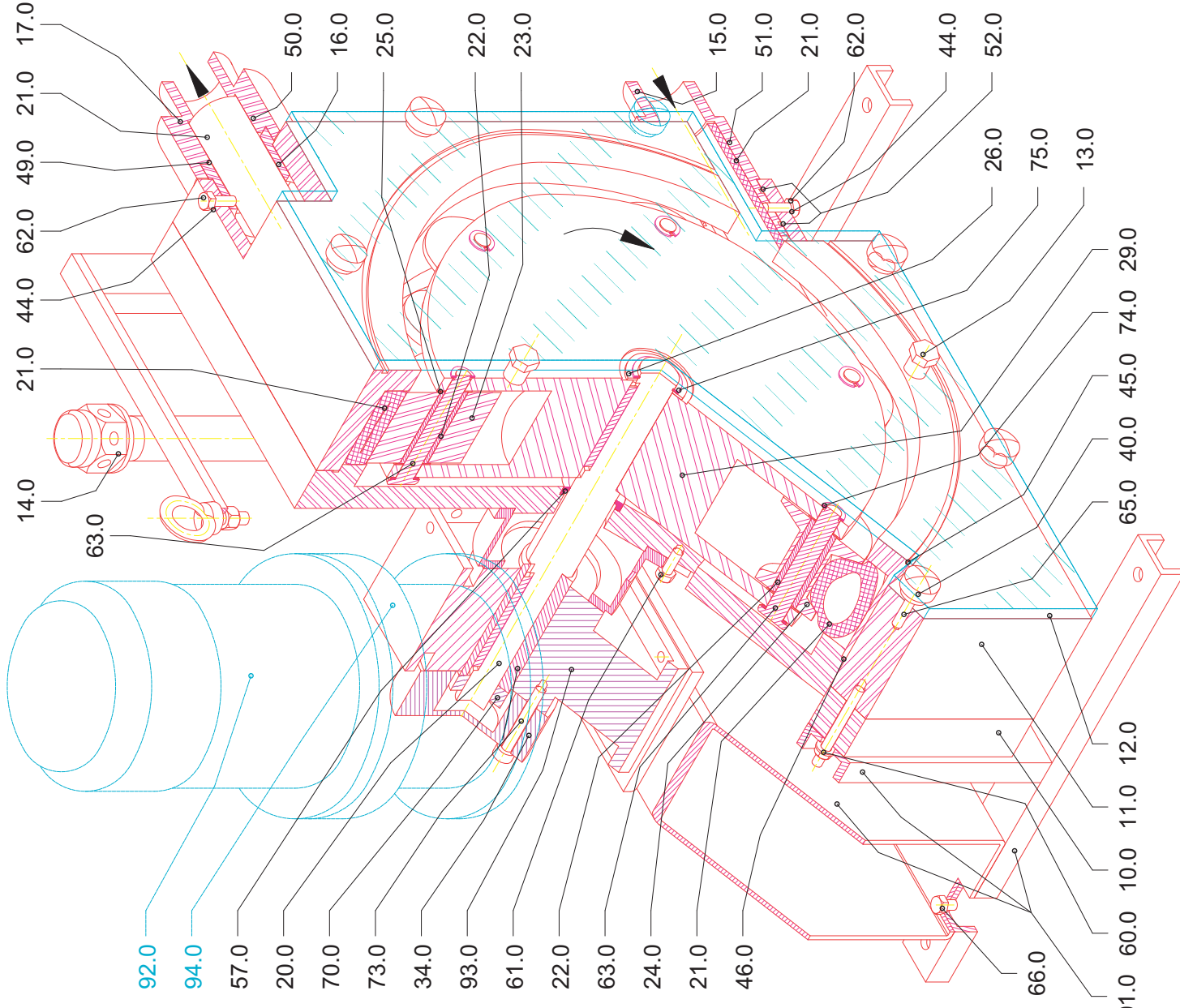
### Esecuzioni speciali:

La pompa può essere personalizzata con numerosi optional: Smorzatore di pulsazione, by-pass di sicurezza contro sovrappressioni accidentali, by-pass manuale per regolazione portata, sistemi di rilevazioni perdite anche certificati ATEX. Per settore alimentare-farmaceutico è possibile fornire le pompe con bocche in AISI 316 massiccio ed il telaio ed eventuale carrello di trasporto in AISI con ruote in nylon.



### Special executions:

Pump can be equipped with several options like pulsation damper, safety by-pass for accidental over pressure, manual by-pass for flow regulation, leakage system also ATEX certified. For alimentary-pharmaceutical field it is possible to supply pumps with AISI 316 connections and stainless steel trolley with nylon wheels.



- 92.0
- 94.0
- 57.0
- 20.0
- 70.0
- 73.0
- 34.0
- 93.0
- 61.0
- 22.0
- 63.0
- 24.0
- 21.0
- 46.0
- 14.0
- 63.0
- 21.0
- 44.0
- 62.0
- 49.0
- 21.0
- 17.0
- 50.0
- 16.0
- 25.0
- 22.0
- 23.0
- 15.0
- 51.0
- 21.0
- 62.0
- 44.0
- 52.0
- 26.0
- 75.0
- 13.0
- 66.0
- 01.0
- 60.0
- 10.0
- 11.0
- 12.0
- 65.0
- 40.0
- 45.0
- 74.0
- 29.0

### POMPA TIPO - PUMP TYPE



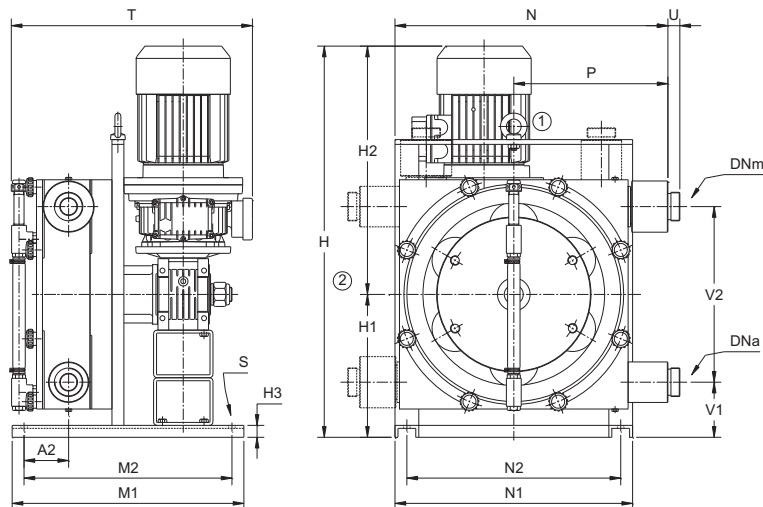
### PARTICOLARI N° DETAILS

BASAMENTO	01.0	BASEPLATE
COPERCHIO POSTERIORE	10.0	BACK COVER
VOLUTA	11.0	CASING
COPERCHIO ANTERIORE	12.0	FRONT COVER
TAPPO SVUOTAMENTO	13.0	EMPTY PLUG
TUBETTO RIEMPIMENTO	14.0	FILLING HOSE
NIPPLO ASPIRAZIONE	15.0	SUCTION NIPPLE
NIPPLO MANDATA	16.0	DELIVERY NIPPLE
RACC. NIPPLO MANDATA	17.0	DEL NIPPLE CONNECTION
ALBERO	20.0	SHAFT
TUBO DI LAVORO	21.0	WORKING HOSE
BUSSOLA PER RULLO	22.0	ROLLER SLEEVE
RULLO PREMENTE	23.0	FORCING ROLLER
RULLO DI GUIDA	24.0	GUIDE ROLLER
RONDELLA RULLO	25.0	ROLLER WASHER
RONDELLA ANT. ALBERO	26.0	SHAFT FRONT WASHER
SUPPORTO ROTANTE	29.0	ROTATING MOUNTING
COPERCHIO POST. RID.	34.0	REDUCER BACK COVER
MANOPOLE A VITE	40.0	SCREW HANDLE
GUARNIZIONE OR	44.0	OR GASKET
GUARNIZIONE OR	45.0	OR GASKET
GUARNIZIONE OR	46.0	OR GASKET
GUARNIZIONE OR	49.0	OR GASKET
GUARNIZIONE OR	50.0	OR GASKET
GUARNIZIONE OR	51.0	OR GASKET
GUARNIZIONE OR	52.0	OR GASKET
GUARNIZIONE ANGUS	57.0	ANGUS GASKET
PRIGIONIERO E DADO	60.0	JOINT PIN AND SCREW NUT
PRIGIONIERO E DADO	61.0	JOINT PIN AND SCREW NUT
VITE T.E.	62.0	HEX CAP SC.
VITE T.E. E DADO	63.0	HEX CAP SC. & SCREW NUT
PRIGIONIERO	65.0	JOINT PIN
VITE T.E. E DADO	66.0	HEX CAP SC. & SCREW NUT
DADO BLOCC. ALBERO	70.0	SHAFT LOCK NUT
VITE T.E.	73.0	HEX HEAD CAP SCREW
SEEGER	74.0	SEEGER
SEEGER	75.0	SEEGER
MOTORE	92.0	MOTOR
RIDUTTORE	93.0	REDUCER
VARIATORE	94.0	VARIATOR

# DIMENSIONALE - DIMENSIONAL DRAWING

## QUOTE D'INGOMBRO - OVERALL DIMENSIONS VISA

Gruppo completo di motore - Complete group with motor



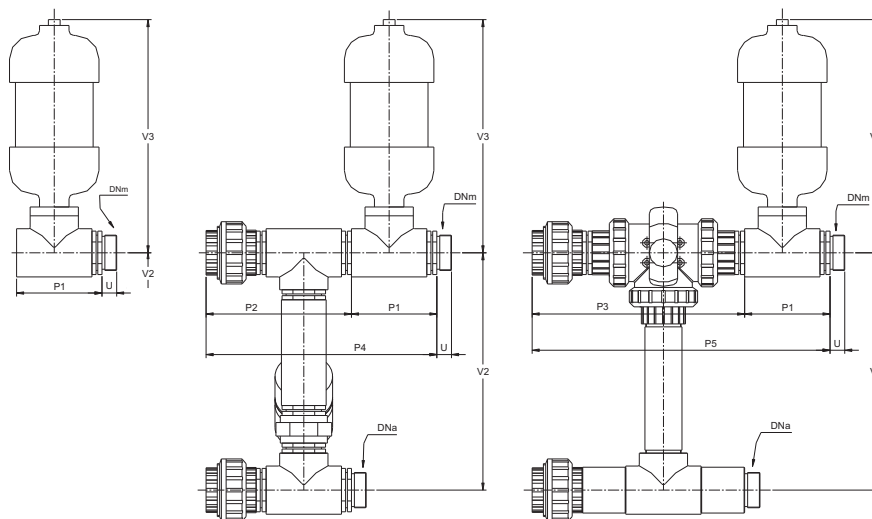
Le bocche della pompa nella costruzione standard sono posizionate sulla destra guardando la pompa frontalmente. E' possibile, previo nostro benestare, ruotarle nelle posizioni :  
- 1 (verso l'alto)  
- 2 (verso sinistra)

In the standard construction, looking at the pump frontally, the connections are situated on the right side. Subject to our approval, it's possible to rotate them in the following positions :  
- 1 (upwards)  
- 2 (leftwards)

DIMENSIONI (mm) NON IMPEGNATIVE - NOT BINDING DIMENSIONS (mm)

VISA	kW	Dna-DNm	T	H1	H2	H3	H	A2	M1	M2	S	N1	N2	N	P	U	V1	V2	kg
10	R	0,37	3/4" Gas	315	265	10	405	46	295	255	9	220	190	290	150	16	65	151	18
	V			340	345		485												20
15	R	0,55	1" Gas	345	290	10	450	58	340	300	9	250	220	345	182	18	62	196	22
	V			360	385		545												25
25	R	0,92	1 1/2 Gas	395	305	20	545	75	390	350	11	400	360	460	260	20	93	295	41
	V			410	420		660												50
35	R	1,5	2" Gas	415	370	20	672	89	410	370	11	512	472	570	314	25	100	404	65
	V			435	490		792												70
35D	R	4	2 1/2 Gas (3" Gas)	685	460	20	783	320	700	640	11	512	472	845	585	30	123	404	130
	V			640	963		140												

### Accessori - Options



VISA	V2	V3	P1	P2	P4	P3	P5	U
10	151	160	73	131	204	190	263	16
15	196	180	88	158	246	219	307	18
25	295	240	123	215	338	311	434	20
35	404	370	145	247	392	361	506	25
35D	404	540	190	190	380	282	472	30