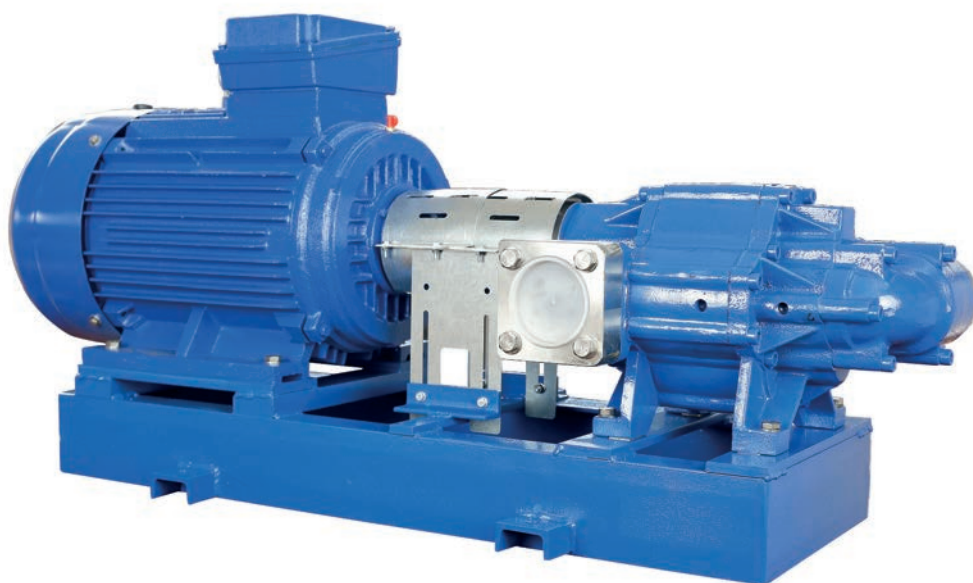




POMPE ING. CALELLA

www.pompecalella.it PRODUCERS SINCE 1939 info@pompecalella.it

Pompe volumetriche ad ingranaggi Volumetric gear pumps



Costruzione:

Le pompe volumetriche "R" ad ingranaggi, autoadescanti e reversibili, sono idonee a veicolare liquidi viscosi non abrasivi. L'accoppiamento al motore elettrico è a mezzo di un giunto elastico. Il gruppo è montato su un telaio in acciaio al carbonio.

E' possibile utilizzare riduttori di giri coassiali e/o variatori manuali per sistemi di dosaggio. La pompa può essere dotata di By-pass uni o bidirezionale.

Portate fino a 1000 l/min., Pressioni fino 10 Bar, Temperatura massima 160°C. Massima viscosità 700° E. Esecuzioni speciali (anche ricavate da barra) qualora si richiedano prestazioni superiori.

La serie "RM" è una esecuzione monoblocco molto compatta. Portate fino a 60 l/min. Pressioni fino 10 Bar, Temperatura massima 140° C. Massima viscosità 50° E.

Materiali costruttivi:

Corpo e coperchio in ghisa, bronzo o AISI 316, ingranaggi in Acciaio temprato, Bronzo, AISI 316; alberi in acciaio temprato o AISI 316 con boccole sinterizzate o in PTFE. Tenute meccaniche e guarnizioni a seconda del liquido pompato.

Applicazioni:

Olio, combustibili, derivati del petrolio, olio diatermico, grassi, adesivi, colle, vernici, resine.

Construction:

Volumetric pumps series "R" are selfpriming and reversible and studied to handle viscose liquids not containing abrasives.

Pump is coupled by elastic joint to an electric motor and the group is assembled on a carbon steel base plate.

Is possible to apply coaxial reducer and speed variator in case of dosing systems.

Single or bi-directional bypass on demand.

Flows up to 1000 l/min., Heads up to 10 Bar, temperature up to 160°C, Max viscosity 700°E.

Customised execution for higher performances.

Series "RM" is a monoblock execution really compact.

Flows up to 60 l/min., Heads up to 10 Bar, temperature up to 140°C, Max viscosity 50°E.

Materials:

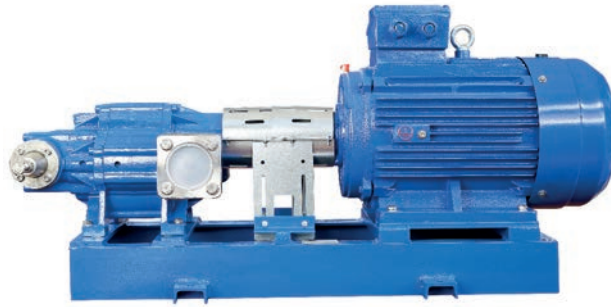
Cast iron, bronze or AISI 316 casing and cover, tempered iron, bronze or AISI 316 gears; tempered iron or AISI 316 shaft with sintered or PTFE bushes.

Mechanical seal and gaskets compatible with pumped fluid.

Applications:

Oil, fuel and gasoline, diathermy oil, grease, adhesives, varnish, resins.

Prestazioni serie R - Series R performances



Tipo Type	Bocche Connections	RPM	Portata- Flow (l/h)			Motore kW
			1 Bar	5 Bar	10 Bar	
OO	1/2"	1450	240	220	190	0.18
		950	160	140	120	0.18
O	1/2"	1450	360	340	310	0.25
		950	240	230	210	0.18
1	3/4"	1450	720	700	660	0.37
		950	480	470	440	0.25
2	3/4"	1450	1.050	1.020	960	0.55
		950	700	680	640	0.37
2,5	3/4"	1450	1.500	1.480	1.320	0.75
		950	1.000	995	885	0.55
3,5	1"	1450	2.580	2.450	2.400	1.1
		950	1.675	1.640	1.600	0.75
4	1" 1/2	1450	3.240	3.120	3.000	1.5
		950	2.170	2.090	2.000	1.1
4,5	1" 1/2	1450	4.440	4.320	4.000	2.2
		950	2.970	2.890	2.810	1.5
4,5/100	2"	1450	7.200	6.900	6.300	3
		950	4.820	4.620	4.220	2.2
5	2"	1450	10.200	9.940	9.366	4
		950	6.834	6.590	6.270	3
5,5	2" 1/2	1450	12.900	12.720	12.300	5.5
		950	8.640	8.520	8.240	4

Tipo Type	Bocche Connection	RPM	Portata- Flow (l/h)			Motore kW
			1 Bar	5 Bar	10 Bar	
6	2" 1/2	1450	15.600	15.480	15.000	7,5
		950	10.450	10.370	10.000	5,5
6.5	2" 1/2	1450	19.200	18.840	18.000	7.5
		950	12.860	12.420	12.000	5.5
7	2" 1/2	1450	22.200	21.900	21.000	9.2
		950	14.870	14.670	14.000	7.5
7.5	2" 1/2	1450	25.200	24.900	24.300	11
		950	16.880	16.680	16.280	7.5
8	3"	1450	28.500	28.080	27.300	11
		950	19.090	18.810	18.290	9.2
8.5	3"	1450	31.500	30.900	30.300	15
		950	21.100	20.700	20.300	9.2
9	3"	1450	33.900	33.000	32.700	15
		950	22.700	22.000	21.900	11
9.5	3"	1450	37.800	37.200	36.000	15
		950	25.000	24.500	24.000	11
15	4"	750	1 Bar	2.5 Bar	5 Bar	11
			45.000	43.800	42.000	
18	4"	750	1 Bar	2.5 Bar	5 Bar	15
			54.000	51.600	50.400	
20	4"	750	1 Bar	2.5 Bar	5 Bar	18.5
			60.000	57.600	56.400	

Prestazioni serie RM - Series RM performances



Tipo Type	Bocche Connectio	RPM	Portata- Flow (l/h)			Motore kW
			1 Bar	5 Bar	10 Bar	
OOOO	3/8"	1450	130	120	90	0.13
		950	/	/	/	/
OOO	3/8"	1450	220	210	160	0.18
		950	/	/	/	/
OO	3/8"	1450	250	240	210	0.18
		950	/	/	/	/
O	1/2"	1450	330	320	300	0.26
		950	220	210	200	0.18
1	3/4"	1450	610	600	580	0.37
		950	410	405	400	0,26

Tipo Type	Bocche Connectio	RPM	Portata- Flow (l/h)			Motore kW
			1 Bar	5 Bar	10 Bar	
2	3/4"	1450	920	900	850	0.55
		950	620	610	600	0.37
2.5	3/4"	1450	1.550	1.500	1.400	0.75
		950	1.050	1.025	1.000	0.55
3	1"	1450	2.150	2.100	2.000	1.1
		950	1.450	1.425	1.400	0.75
3.5	1"	1450	3.050	3.000	2.900	1.5
		950	2.060	2.050	1.950	1.1
4	1" 1/4	1450	3.700	3.600	3.400	1.8
		950	2.500	2.450	2.400	1.1