



POMPE ING. CALELLA

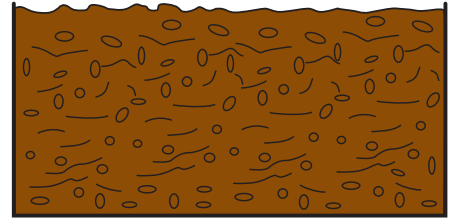
www.pompecalella.it

PRODUCERS SINCE 1939

info@pompecalella.it

**Pompe centrifughe di processo
per liquidi sporchi serie F**

**Centrifugal process pumps
for dirty liquids series F**

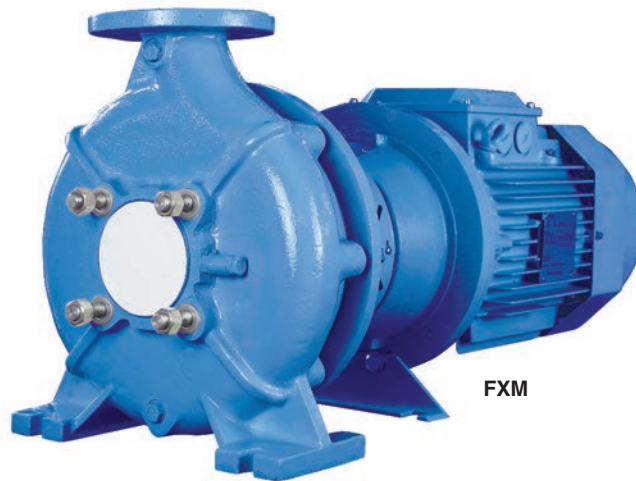


**Serie FX
girante vortex arretrata**

**FX Series
vortex backward impeller**



FX



FXM

COSTRUZIONE:

Pompe centrifughe di processo ad asse orizzontale con albero rotore supportato da 2 cuscinetti in bagno d'olio per servizio gravoso. Giranti a vortice completamente arretrate, che permettono un passaggio libero pari al 90% del diametro della bocca di mandata, impedendo l'intasamento dell'idraulica anche in presenza di filamenti all'interno del liquido. Tenute meccaniche singole o doppie con flussaggi di ogni tipo secondo codifica API. Tenuta a baderna.

MATERIALI COSTRUTTIVI:

Ghisa, Ghisa sferoidale, Bronzo, AISI 316, Duplex, Hastelloy-C.

ESECUZIONI:

- Con supporto indipendente con cuscinetti lubrificati ad olio, accoppiate a mezzo giunto elastico a motore normalizzato con piedi su basamento metallico.
- Con supporto indipendente con cuscinetti lubrificati ad olio, accoppiamento a mezzo giunto elastico e lanterna a motore flangiato normalizzato.
- Monoblocco accoppiate a mezzo giunto rigido a motore flangiato normalizzato.

IMPIEGHI:

Impianti di trattamento e smaltimento acque luride, Industrie chimiche, Siderurgiche e tessili, Impianti di verniciatura, Zuccherifici Cartiere, Industria del marmo.

CONSTRUCTION:

Centrifugal horizontal process pump on independent frame with oil lubricated bearings. Vortex impeller placed back recess in the casing cover: free passage corresponding to 90% of delivery port diameter dimension, suitable with dirty and filamentous matter without no problem of clogging. Available single or double mechanical seal with every type of flushing in accord to api code. Soft packing seal available.

MATERIALS:

Cast iron, Nodular cast iron, Bronze, AISI 316, Duplex, Hastelloy-C.

VERSION:

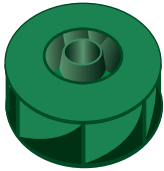
- Independent support with oil lubricated bearings coupled with elastic joint to a standardized motor with foot on a metallic frame.
- Independent support with oil lubricated bearings with lantern for coupling to flanged standardized motor.
- Close coupled with rigid joint to flanged standardized motor.

MAIN FIELD OF USE:

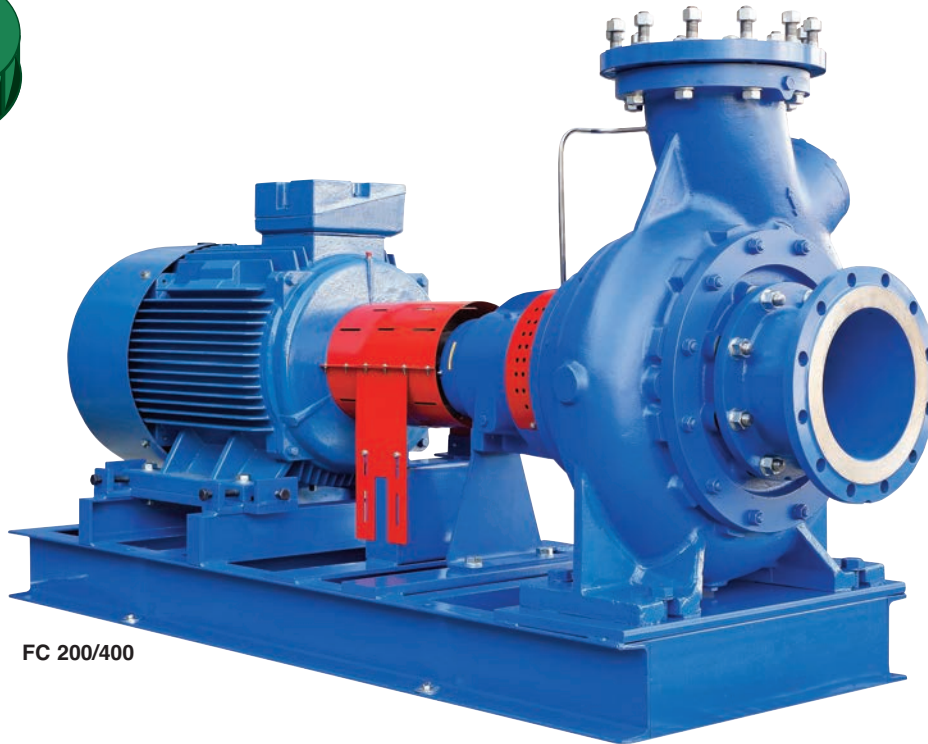
Waste Water Treatment Plant, Paper Industry, Sugar Industry, Food Industry, Chemical Industry, Iron and Steel Industry, Marble Industry, Textile Industry, Painting, Plant.

Serie FC girante a canali

FC Series channel impeller



FC



FC 200/400

COSTRUZIONE:

Pompe centrifughe **di processo** ad asse orizzontale con albero rotore supportato da 2 cuscinetti lubrificati a grasso o ad olio, per servizio gravoso. Girante a canali o monocanale ad ampio passaggio ad alto rendimento. Tenute meccaniche singole o doppie con flussaggi di ogni tipo secondo l'esigenza applicativa o tenuta a baderna.

MATERIALI COSTRUTTIVI:

Ghisa, Ghisa sferoidale, Bronzo, AISI 316, Duplex, Hastelloy-C, CA15.

ESECUZIONE:

- Con supporto indipendente accoppiate a mezzo giunto elastico subasamento metallico comune a motore con piedi normalizzato.

IMPIEGHI:

- Impianti di trattamento e smaltimento acque luride
- Industrie chimiche
- Siderurgiche e tessili
- Impianti di verniciatura
- Zuccherifici
- Cartiere
- Industria del marmo

CONSTRUCTION:

Centrifugal horizontal process pump on independent frame with grease or oil lubricated bearings. Single, double, or multi vanes impeller with huge free passage and high efficiency. Available single or double mechanical seal with every type of flushing. Soft packing seal available.

MATERIALS:

Cast iron, Nodular cast iron, bronze, AISI 316, Duplex, Hastelloy-C, CA15.

VERSION:

- Independent support coupled with elastic joint to a standardized motor with foot on a metallic frame.

MAIN FIELD OF USE:

- Waste Water Treatment Plant
- Paper Industry
- Sugar Industry
- Food Industry
- Chemical Industry
- Iron and Steel Industry
- Marble Industry
- Textile Industry
- Painting Plant

Serie FN girante aperta



FN



FN 50

FC series channel impeller



FNM 65

COSTRUZIONE:

Pompe centrifughe di processo ad asse orizzontale con albero rotore supportato da 2 cuscinetti lubrificati a grasso o ad olio, per servizio gravoso. Girante aperta idonea al convogliamento di liquidi carichi, anche aggressivi. Versione rivestita internamente in Halar (ECTFE) per prodotti chimici altamente aggressivi contenenti corpi solidi. Tenute meccaniche singole o doppie con flussaggi di ogni tipo secondo l'esigenza applicativa.

MATERIALI COSTRUTTIVI:

Ghisa al nickel, AISI 316, Rivestimento in Halar.

ESECUZIONI:

- Con supporto indipendente accoppiate a mezzo giunto elastico su basamento metallico comune a motore con piedi normalizzato.
- Con lanterna con ampia base a terra accoppiate a mezzo giunto rigido a motore flangiato normalizzato.

IMPIEGHI:

- Impianti di trattamento e smaltimento acque luride
- Industrie chimiche
- Siderurgiche e tessili
- Impianti di verniciatura
- Zuccherifici
- Cartiere
- Industria del marmo

CONSTRUCTION:

Centrifugal horizontal process pump on independent support with grease or oil lubricated bearings for heavy duty work. Open impeller suitable with dirty liquid. On request version with hydraulics Halar (ECTFE) coating for chemical liquids with solid suspended. Available single or double mechanical seal with every type of flushing.

MATERIALS:

Cast iron with nickel, AISI 316, Halar coating.

VERSION:

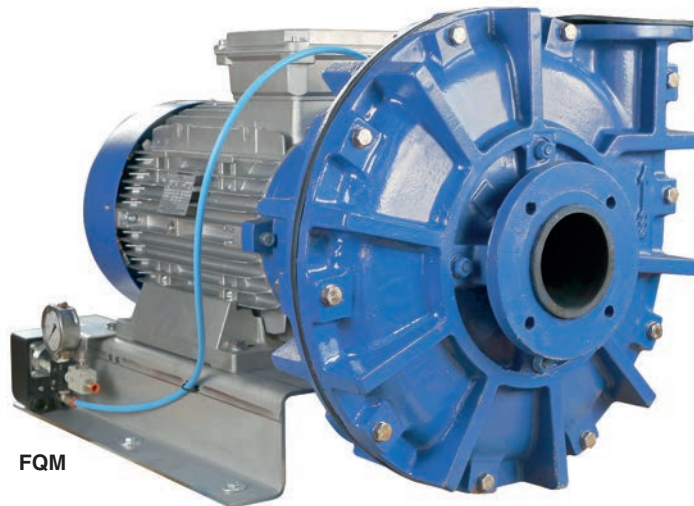
- Independent support with elastic joint to a standardized motor with foot on a metallic frame.
- On a lantern with wide base on the ground coupled with rigid joint to flanged standardized motor.

MAIN FIELD OF USE:

- Waste Water Treatment Plant
- Paper Industry
- Sugar
- Industry
- Food Industry
- Chemical Industry
- Iron and Steel Industry
- Marble Industry
- Textile Industry
- Painting Plant

Serie FQ
girante aperta con idraulica
rivestita in gomma

FQ series
open impeller with
hydraulics rubber lined



COSTRUZIONE:

Pompe centrifughe **rivestite in gomma antiabrasiva** ad asse orizzontale con albero rotore supportato da 2 cuscinetti lubrificati a grasso, per servizio gravoso. Girante aperte rivestite in gomma o in lega ad altissima resistenza all'abrasione idonee al pompaggio di liquidi abrasivi. Tenute meccaniche doppie con flussaggio esterno pressurizzato. Alta percentuale di secco pompabile. Mescole di rivestimento secondo le esigenze applicative, guanti di rivestimento sostituibili.

MATERIALI COSTRUTTIVI:

Ghisa, Ghisa sferoidale, AISI 316, Acciaio al Cromo, Superlega anti abrasiva.

ESECUZIONI:

- Supportazione indipendente su basamento in acciaio comune a pompa e motore; nella maggior parte dei casi viene utilizzato un accoppiamento a cinghie trapezoidali ed il motore viene alloggiato sopra il supporto stesso.
- Monoblocco con albero motore speciale rivestito al cromo.

IMPIEGHI:

- Industrie Siderurgiche
- Industrie della ceramica
- Industria del marmo
- Pompaggio acqua e sabbia

CONSTRUCTION:

Horizontal centrifugal pumps with hydraulics coated with replaceable rubber gloves. Independent support with grease lubricated bearings for heavy duty. Impeller is open type coated with rubber or made of Hardalloy and it's suitable for abrasives and slurry application. Seal system is double mechanical back to back with external flushing. The pump can pump liquid with severe percentages of dry material content. Depending on the properties of the pumped media are available different rubber compounds for both impeller and gloves.

MATERIALS:

Cast iron, nodular cast iron, AISI 316, High Chrome steel, Hardalloy.

VERSION:

- Independent support with metallic frame common to pump and motor with feet usually coupled with V-belts system. Motor is usually assembled on pump's support.
- Close coupled with a special rotor coated with chrome.

MAIN FIELD OF USE:

- Ceramic Industry
- Mining industry
- Iron and Steel Industry
- Treatment of water with sand
- Treatment of diatomaceous earth

Serie FNA autoadescante con girante aperta

FNA series selfpriming open impeller



FNA

COSTRUZIONE:

Pompe centrifughe autoadescanti ad asse orizzontale con albero rotore supportato da 2 cuscinetti lubrificati a grasso, per servizio gravoso. Girante semi aperte ad ampio passaggio idonee al pompaggio di liquidi sporchi o abrasivi. Capacità di auto innesco fino a 7,5 m di profondità. Tenute meccaniche singole o doppie con lubrificazione esterna a grasso o ad olio che permettono il funzionamento a secco.

MATERIALI COSTRUTTIVI:

Ghisa, Ghisa sferoidale, bronzo, AISI 316.

ESECUZIONI:

- Con supporto indipendente accoppiate a mezzo giunto elastico su basamento metallico comune a motore con piedi normalizzato.
- Monoblocco tramite lanterna dotata di cuscinetto reggispinta a motore elettrico normalizzato.

IMPIEGHI:

- Impianti di trattamento e smaltimento acque luride
- Industrie chimiche
- Siderurgiche e tessili
- Impianti di verniciatura
- Zuccherifici
- Cartiere
- Industria del marmo.
- Pompaggio acqua e sabbia

CONSTRUCTION:

Centrifugal selfpriming horizontal pump with independent support with grease or oil lubricated bearings for heavy duty use. Semi-open impeller with high free passage suitable to work with dirty and abrasives liquids. Height of suction up to 7,5 m. Single or double mechanical seal with external lubrication with grease or oil that allow dry running.

MATERIALS:

Cast iron, spheroidal cast iron, bronze, AISI 316.

VERSION:

- Independent support with elastic joint to a standardized motor.
- Close coupled on a lantern with thrust bearing.

MAIN FIELD OF USE:

- Waste Water Treatment Plant
- Paper Industry
- Sugar
- Industry
- Food Industry
- Chemical Industry
- Iron and Steel Industry
- Marble Industry
- Textile Industry
- Painting Plant