



POMPE ING. CALELLA

www.pompecalella.it

PRODUCERS SINCE 1939

info@pompecalella.it

Pompe centrifughe in resine termoplastiche anticorrosive

Centrifugal pumps in composite materials for corrosive fluids



La pompe Ing. Calella, prima costruttrice in Italia di pompe in materiale plastico (1943), presenta la rinnovata gamma produttiva.

Costruzione: La versione "ZP" prevede una pompa centrifuga ad asse orizzontale con supporto con due cuscinetti lubrificati a grasso. L'accoppiamento al motore elettrico è a mezzo di un giunto elastico.

La versione compatta "ZN" lanternata a giunto rigido prevede il motore elettrico unificato IEC o NEMA.

Pompe di processo "ZI" in accordo norma EN 22858 (ISO 2858)

Materiali costruttivi: Polipropilene, PVDF, Moplen caricato vetro, giranti anche in Ryton®, albero in AISI 316L con bussola in PTFE o Hastelloy-C.

Tenuta meccanica esterna singola o doppia in Ceramica e PTFE o in Carburo di silicio/Carburo di silicio.

Nessun materiale metallico è a contatto con il liquido pompato.

Applicazioni: Liquidi acidi e basici diluiti, idrossidi, sali in varie concentrazioni e temperature, salamoia, acqua marina e termale, alcoli, inibitori, fertilizzanti, bagni galvanici ed ogni fluido altamente aggressivo, anche sporco e con sospensioni

Impieghi: Processi produttivi chimici e farmaceutici, trattamenti galvanici, impianti abbattimento fumi tossici, inceneritori, piscicoltura, industrie agroalimentare, siderurgiche, tessili, zuccherifici, cartiere.



Pompe Ing. Calella, the first Italian composite material pumps producer (1943), presents the renewed production range.

Construction: Series "ZP" is an horizontal centrifugal in composite materials with rotating shaft supported by 2 ball bearings grease lubricated. The pump is coupled with elastic joint to an electric motor. Compact lantern "ZN" execution close coupled with rigid joint to IEC or NEMA electric motors.

Series "ZI" chemical process pump according to EN 22858 (ISO 2858)

Materials: Polypropylene, PVDF, glass filled Moplen, impellers also in Ryton®, AISI 316L shaft with PTFE or Hastelloy-C bush, single or double Ceramic and PTFE or Silicon carbide mechanical seals.

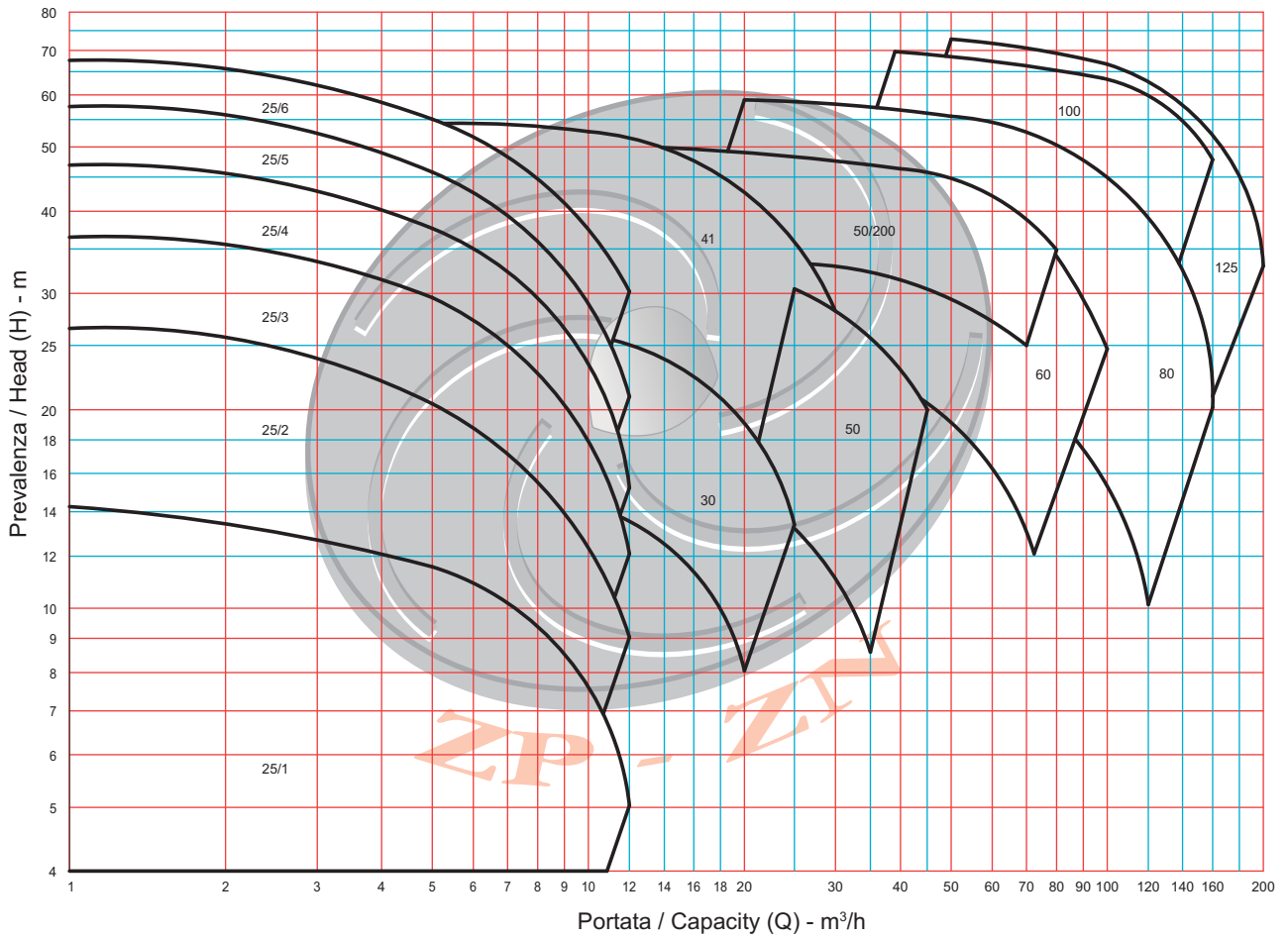
No metals are in touch with pumped liquid.

Applications: Acid or alkaline liquids, hydroxides, concentrated salts at various temperature, brine, sea and thermal waters, alcohol, inhibitors, fertilisers, galvanic baths and every kind of clean and dirty aggressive fluids chemical aggressive

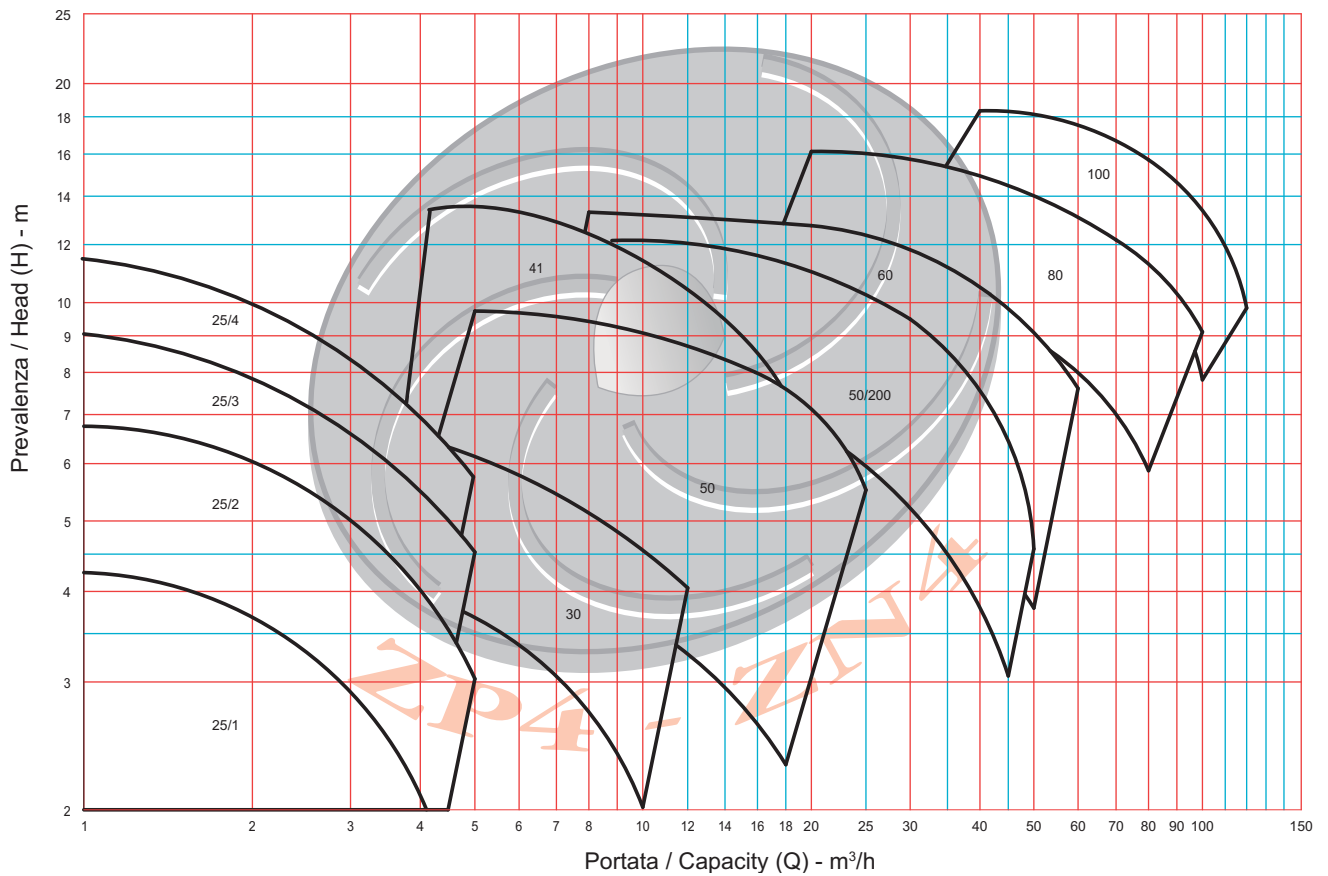
Main field of use: Chemical and pharmaceutical process, galvanic treatments, scrubber towers, incinerators, fish farm, agrichemical chemical, galvanic, iron and steel or textile industries, sugar and paper plants.



2900 R.P.M.



1450 R.P.M.

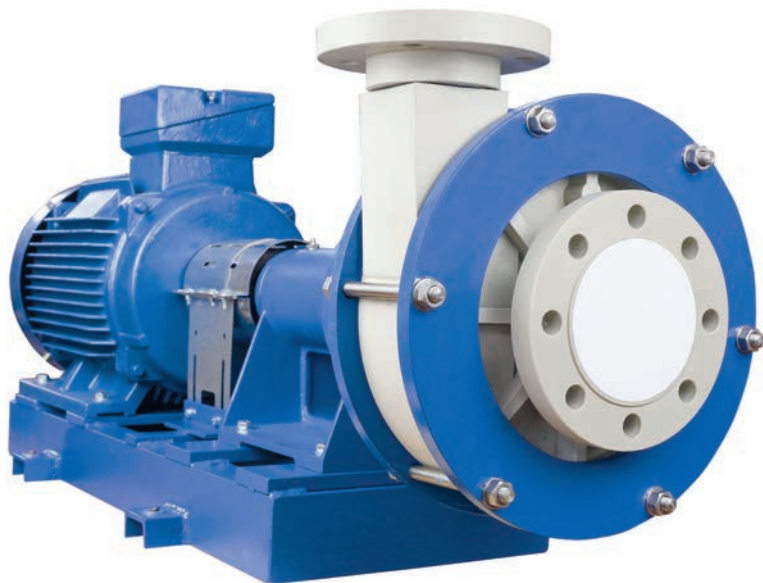


Serie ZP:

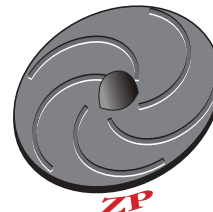
Pompe con supportazione a cuscinetti.
Gamma completata dalle grandezze 100 e 125.
Portate fino a 200 m³/h
Prevalenze fino a 75 metri.
Bocca premente fino DN 125, flange ANSI a richiesta.
Modello ZP 25 fino a 6 stadi per alta prevalenza e piccole portate.

ZP series:

Centrifugal chemical pump with ball bearings support.
New models size 100 and 125
Flow up to 200 m³/h
Heads up to 75 meters.
Delivery nozzle up DN 125, ANSI flanges on demand.
ZP 25 size can be built up to 6 stages for high pressure and low flows.

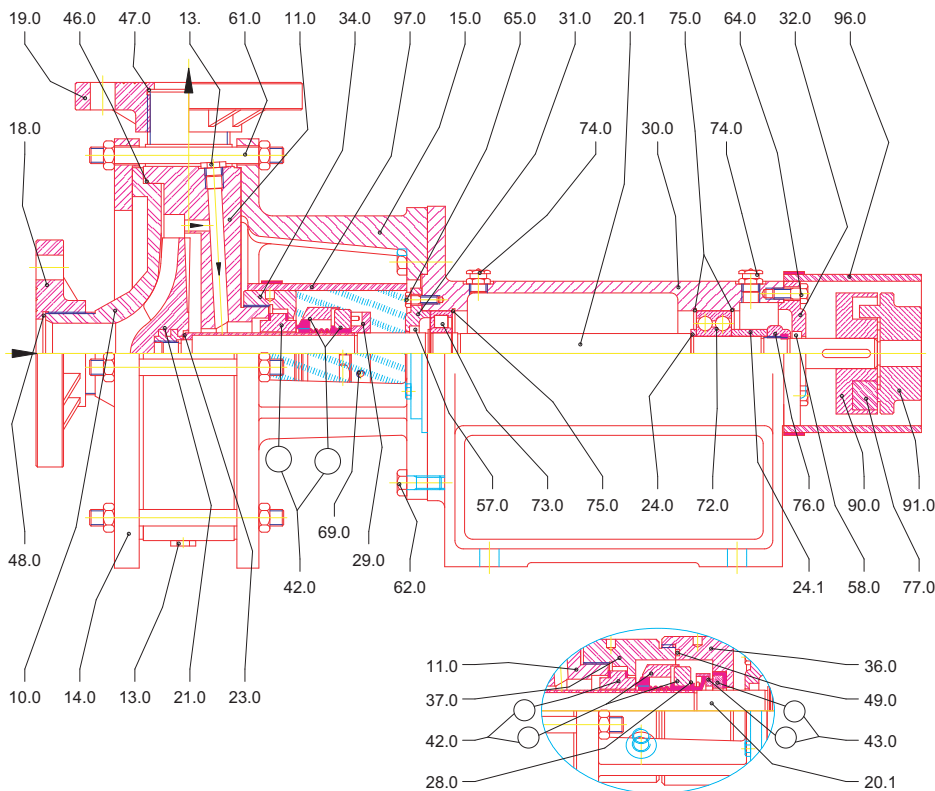


POMPA TIPO - PUMP TYPE



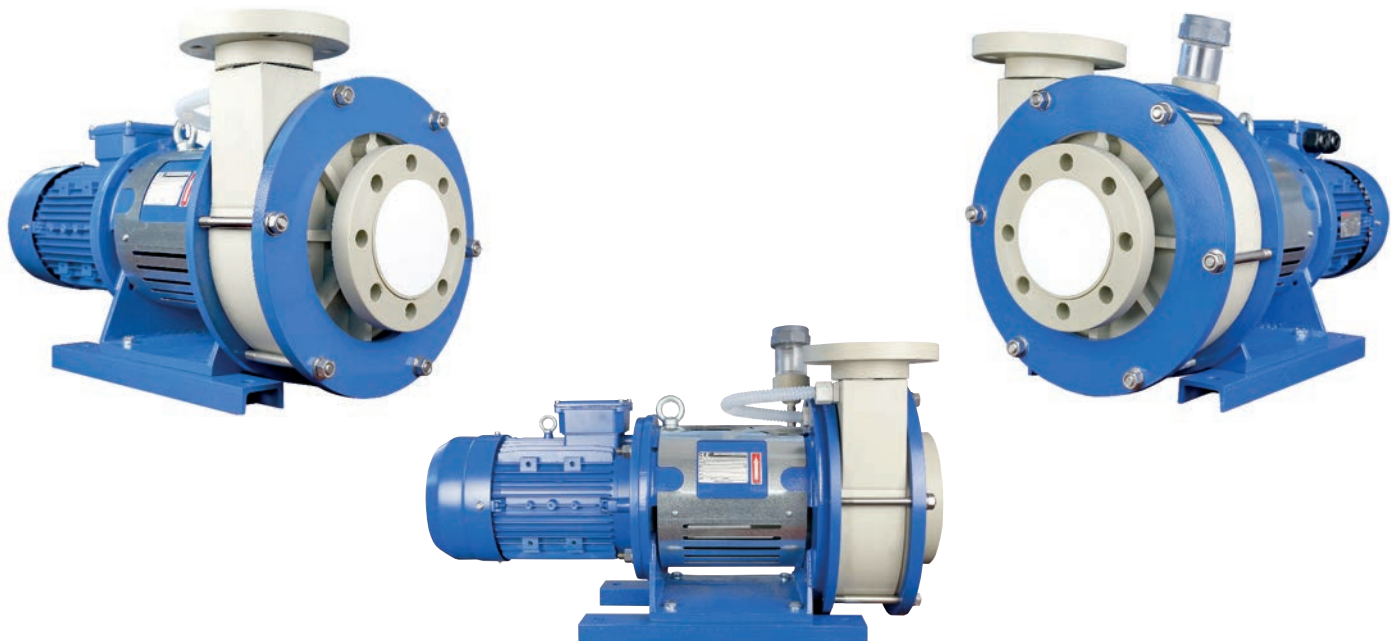
PARTICOLARI N° DETAILS

COPERCHIO VOLUTA	10.0	CASING COVER
VOLUTA	11.0	CASING
TAPPO	13.0	PLUG
TAPPO	13.1	PLUG
COPERCHIO ANTERIORE	14.0	FRONT COVER
LANTERNA	15.0	STOOL
FLANGIA ASPIRAZIONE	18.0	SUCTION FLANGE
FLANGIA MANDATA	19.0	DELIVERY FLANGE
ALBERO	20.0	SHAFT
ALBERO + BUSSOLA	20.1	SHAFT WITH SLEEVE
ALBERO + BUSSOLA	20.2	SHAFT WITH SLEEVE
GIRANTE	21.0	IMPELLER
GUARNIZIONE PIANA GIR.	23.0	IMPELLER FLAT GASKET
ANELLO CUSCINETTO	24.0	BALL BEARING RING
BUSSOLA CUSCINETTO	24.1	BALL BEARING SLEEVE
ANELLO CAMERA	28.0	WASHING CHAMBER RING
ANELLO DI FISSAGGIO	29.0	CLMPING RING
SUPPORTO	30.0	BEARING FRAME
COPERCHIO ANT. SUPP.	31.0	SUPPORT FRONT COVER
COPERCHIO POST. SUPP.	32.0	SUPPORT BACK COVER
GHIERA TENUTA	34.0	SEAL THREADED RING
GHIERA CAMERA	36.0	THREADED RING
CAMERA DI LAVAGGIO	37.0	WASHING CHAMBER
TENUTA MECCANICA	42.0	MECHANICAL SEAL
TENUTA SECONDARIA	43.0	DOUBLE MECH. SEAL
GUARNIZIONE OR	46.0	OR GASKET
GUARNIZIONE OR	47.0	OR GASKET
GUARNIZIONE OR	48.0	OR GASKET
GUARNIZIONE OR	49.0	OR GASKET
GUARNIZIONE ANGUS	57.0	ANGUS GASKET
GUARNIZIONE ANGUS	58.0	ANGUS GASKET
TIRANTE E DADO	61.0	TIE-NUT AND SCREW NUT
VITE T.E.	62.0	HEX. HEAD CAP SCREW
VITE T.E.	64.0	HEX. HEAD CAP SCREW
VITE T.E.	65.0	HEX. HEAD CAP SCREW
GRANO	69.0	GRAB SCREW
CUSCINETTO	72.0	BALL BEARING
CUSCINETTO	73.0	BALL BEARING
INGRASSATORE	74.0	GREASER
SEEGER	75.0	SEEGER
DADO BLOCC. CUSCINETTO	76.0	BALL BEARING LOCK NUT
TASSELLI IN GOMMA	77.0	ELASTIC BOSS
GIUNTO ELASTICO POMPA	90.0	FLEXIBLE JOINT (PUMP)
GIUNTO ELASTICO MOTORE	91.0	FLEXIBLE JOINT (MOTOR)
CORPIGIUNTO	96.0	JOINT COVER
PARASPRUZZI	97.0	SPLASH GUARD



Componenti serie Z Components Z series



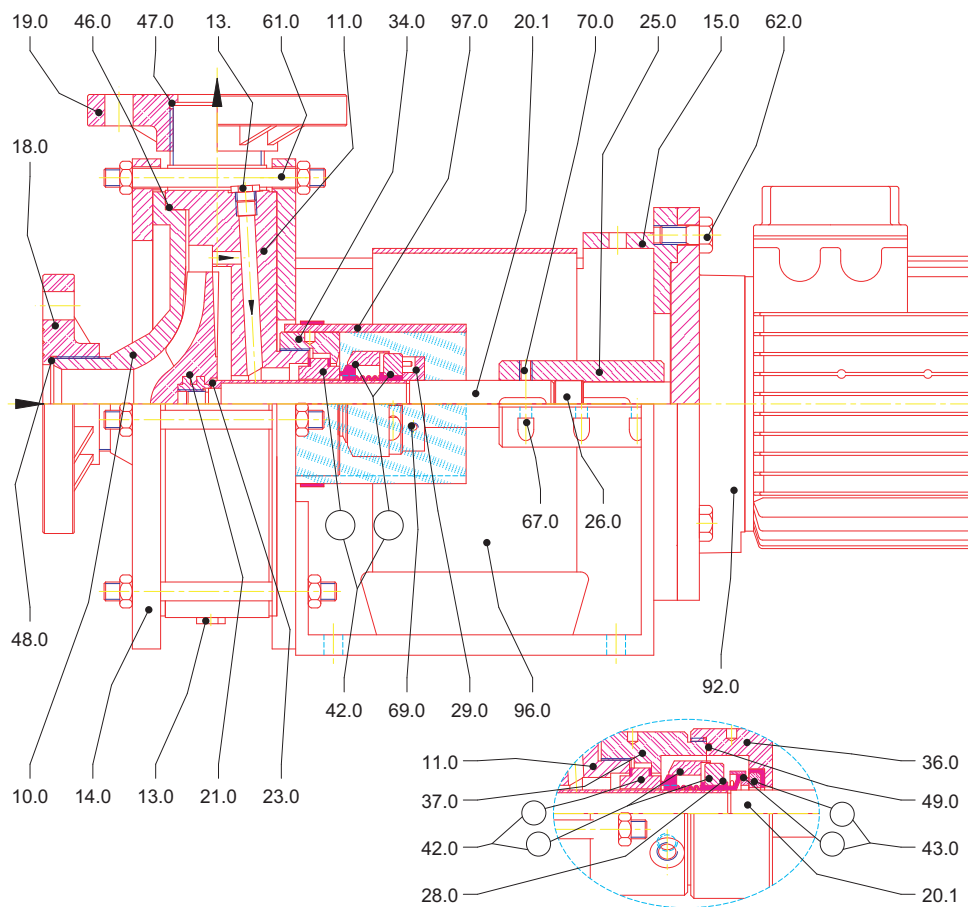


Serie ZN:

L'esecuzione compatta lanternata prevede un accoppiamento al motore elettrico unificato IEC o NEMA tramite un giunto rigido in alluminio a basso contenuto di magnesio. Gamma ampliata con il nuovo modello ZN4 100. La pompa è estremamente compatta e molto robusta; sono applicabili motori elettrici fino alla grandezza 180. I materiali e le varianti sono identiche alla serie ZP.

ZN series:

Lantern execution coupled to an electric motor IEC or NEMA with aluminium rigid joint. Increased gamma with ZN4 100 model. Pump is really compact and solid, electric motor applicable up to 180 frame size. Material and construction possibility are identical to ZP series.



POMPA TIPO - PUMP TYPE



PARTICOLARI N°. DETAILS

COPERCHIO VOLUTA	10.0 CASING COVER
VOLUTA	11.0 CASING
TAPPO	13.0 PLUG
TAPPO	13.1 PLUG
COPERCHIO ANTERIORE	14.0 FRONT COVER
LANTERNA	15.0 STOOL
FLANGIA ASPIRAZIONE	18.0 SUCTION FLANGE
FLANGIA MANDATA	19.0 DELIVERY FLANGE
ALBERO	20.0 SHAFT
ALBERO + BUSSOLA	20.1 SHAFT WITH SLEEVE
ALBERO + BUSSOLA	20.2 SHAFT WITH SLEEVE
GIRANTE	21.0 IMPELLER
GUARNIZIONE PIANA GIR.	23.0 IMP. FLAT GASKET
GIUNTO RIGIDO	25.0 RIGID JOINT
DIST. GIUNTO RIGIDO	26.0 RIGID JOINT SPACER
ANELLO CAMERA DI LAV.	28.0 WASHING CHAMBER RING
ANELLO FISSAGGIO	29.0 CLMPING RING
GHIERA TENUTA	34.0 SEAL THREADED RING
GHIERA CAMERA DI LAV.	36.0 THREADED RING
CAMERA DI LAVAGGIO	37.0 WASHING CHAMBER
TENUTA MECCANICA	42.0 MECHANICAL SEAL
TENUTA SECONDARIA	43.0 DOUBLE MECH. SEAL
GUARNIZIONE OR	46.0 OR GASKET
GUARNIZIONE OR	47.0 OR GASKET
GUARNIZIONE OR	48.0 OR GASKET
GUARNIZIONE OR	49.0 OR GASKET
TIRANTE E DADO	61.0 TIE-NUT AND SCREW NUT
VITE T.E.	62.0 HEX. HEAD CAP SCREW
TITE T.C.E.I.	67.0 HEAD CAP SCREW
GRANO	69.0 GRAB SCREW
GRANO	70.0 GRAB SCREW
MOTORE	92.0 MOTOR
CORPIGIUNTO	96.0 JOINT COVER
PARASPRUZZI	97.0 SPLASH GUARD